

La  
**Excelencia**  
hace la  
**Diferencia**

  
**GRUPO  
MANTEX**

Catálogo 2024



UNIFORMES—INDUSTRIALES—CASUAL—MILITARES—T.COMANDO

# Índice



- |  |                                   |
|--|-----------------------------------|
| <b>02</b> CAMISA INDUSTRIAL.             | <b>12</b> BATA 3/4 INDUSTRIAL.    |
| <b>04</b> PANTALÓN INDUSTRIAL GABARDINA. | <b>13</b> PLAYERA TIPO POLO.      |
| <b>05</b> PANTALÓN INDUSTRIAL MEZCLILLA. | <b>15</b> PLAYERA CUELLO REDONDO. |
| <b>06</b> CAMISA CASUAL                  | <b>16</b> GORRAS.                 |
| <b>08</b> BLUSA CASUAL.                  | <b>17</b> SUDADERAS.              |
| <b>09</b> PANTALÓN T. DOCKERS.           | <b>18</b> UNIFORMES ESPECIALES.   |
| <b>10</b> PANTALÓN T.VAQUERO.            | <b>21</b> CHAMARRAS.              |
| <b>11</b> OVEROLES.                      | <b>22</b> UNIFORMES GUARDIA.      |



Empresa 100% mexicana, con más de 35 años de experiencia en el mercado. Fabricamos todo tipo de prendas como camisetas lisas, camisetas tipo polo, overoles, pantalones gabardina, mandiles y contamos con distintos colores para tus uniformes.

Nos basamos en los estándares de calidad que mantenemos, tanto en nuestros productos como en la atención con cada uno de nuestros clientes.



02

## Camisa industrial



**LÍNEA INDUSTRIAL**

### **CAMISA INDUSTRIAL GABARDINA 100% ALGODÓN AMBAR OSCURO**

- Camisa Industrial: Composiciones 100 % algodón, 50/50 POL/ALG, 65/35 POL/ALG, doble costura en costados, 2 bolsas al frente, media bata en espalda, falda recta y manga larga.



**Colores disponibles**



**Tallas  
(13,14,15,16,17,18,19).**

**AMBAR**

**AZUL MARINO**



- Manga larga o corta.
- Cuello sport.
- Dos bolsas al enfrente.
- Doble costura.



### Colores disponibles



**GRIS**



**MEZCLILLA**



## **PANTALÓN INDUSTRIAL GABARDINA/ AMBAR Y AZUL MARINO**

**TELA: GABARDINA**

**Composición:**

- 100% Algodón.
- 50/50 Pol/Algodón.
- 65/35 Pol/ Algodón.
- 80/20 Pol/Algodón.



- Pantalón industrial: Composiciones 100% algodón, 50/50 POL/ALG, 65/35 POL/ALG, triple costura reforzada, 2 bolsas al frente diagonales y 2 ocultas en la parte trasera, 7 presillas, largo 33".

**Tallas**

**(28, 29, 30, 32, 33, 34, 36, 37, 38,  
40, 42, 44, 46, 48 Y 50).**

**Colores disponibles**



**AZUL MARINO**



**AMBAR**

**LÍNEA INDUSTRIAL**



## **PANTALÓN INDUSTRIAL MEZCLILLA 12.05 OZ**



- **Pantalón industrial mezclilla: Composiciones 100% algodón 12.05 OZ mezclilla (prelavado y suavizado), triple costura, con 2 bolsas al frente, 1 pequeña lado derecho, 2 bolsas traseras, 7 presillas.**

### **Tallas**

**(28, 29, 30, 32, 33, 34, 36, 37, 38, 40, 42, 44, 46, 48 Y 50).**

**LÍNEA INDUSTRIAL**

**Colores disponibles**

**AZUL INDIGO**





## CAMISA CASUAL 65/35% POL/ALG. CELESTE/AMARILLO PAJA/BLANCO



Los tonos de las telas podrían variar  
**Colores disponibles**



**BLANCO**   **CELESTE**   **AMARILLO  
PAJA**



- Camisa casual: Composiciones 65/35% POL/ALG, 1 bolsa al frente con botón, con porta pluma, con ojal, cuello sport, botón Down, manga largar/ manga corta, con tablón en la espalda, falda curva.

**LÍNEA CASUAL**

**Tallas**  
**(13,14,15,16,17,18,19).**





**CAMISA CASUAL MEZCLILLA  
8 OZ. AZUL INDIGO**

**CAMISA CASUAL MEZCLILLA  
7.05 OZ. STONE II**



- Camisa tipo casual color azul índigo: Composiciones 100% algodón mezclilla 8/7.05 OZ, 1 bolsas al frente con botón, con porta pluma, con ojal, cuello sport, botón Down, manga largar, con tablón en la espalda, falda curva.

**Tallas  
(13,14,15,16,17,18,19).**

**Colores disponibles**



**AZUL INDIGO    STONE II**

**¡LA MEJOR OPCIÓN PARA TU UNIFORME!**

**LÍNEA CASUAL**





## BLUSA CASUAL OXFORD 65/35% POL/ALG./ CELESTE Y AMBAR PAJA

- Blusa casual: Composición 65/35 Poliéster/ Algodón, 1 bolsa al frente, media bata en espalda, falda recta y manga larga.



## CAMISA CASUAL OXFORD/ CELESTE Y AMARILLO PAJA

Tallas  
(3, 5, 7, 9, 11, 13, 15, 17)

Colores disponibles



**AMARILLO PAJA**



**CELESTE**



## **PANTALON T. DOCKERS GABARDINA/ AMBAR Y AZUL MARINO**

- Pantalón: Composiciones 100% ALGODÓN, pinzas al frente, 2 bolsas diagonales al frente, costura sencilla en costados, 2 bolsas en parte trasera, 1 con tapa y botón, 7 presillas.



### **Tallas**

**(28, 29, 30, 32, 33, 34, 36, 37, 38,  
40, 42, 44, 46, 48 Y 50).**

### **Colores disponibles**



**AMBAR**



**AZUL MARINO**

**LÍNEA CASUAL**

## Pantalón T. vaquero



### PANTALÓN T. VAQUERO MEZCLILLA 14.05 OZ. STONE WASH

- Pantalón t. vaquero 14.05 OZ color azul índigo: Composiciones 100% algodón 14.05 OZ mezclilla (prelavado y suavizado) tipo vaquero, con 2 bolsas al frente, 1 pequeña lado derecho, 2 bolsas traseras, 7 presillas.

### PANTALÓN DE MEZCLILLA 14.05 OZ. STONE WASH

- Pantalón mezclilla 14.05 OZ color stone wash: Composiciones 100% algodón 14.05 OZ mezclilla (prelavado y suavizado) tipo vaquero, con 2 bolsas al frente, 1 pequeña lado derecho, 2 bolsas traseras, 7 presillas.



#### Tallas

(28, 29, 30, 32, 33, 34, 36, 37, 38, 40, 42, 44, 46, 48 Y 50).

**VAQUERO**

#### Colores disponibles



**AZUL INDIGO STONE WASH**





## OVEROL GABARDINA 100% ALGODÓN AZUL MARINO/ GRIS.

- Cierre dos vías.
- Cuello sport.
- Manga larga.
- Cinto simulado.
- Parte trasera con elástico.
- 4 bolsas delanteras, 2 en la parte superior y 2 inferiores.
- 2 bolsas traseras en parche.



Tallas  
(34, 36, 37, 38, 40,  
42, 44, 46, 48 Y 50).

Colores disponibles



**AZUL MARINO**



**GRIS**

**Personalizamos tu overol.**

**LÍNEA INDUSTRIAL**



## BATA 3/4 GABARDINA 100% ALGODÓN AZUL MARINO/GRIS

- Bata 3/4 colores: Composiciones 100 % ALGODÓN, 3 bolsas al frente, 1 parte superior izquierda, 2 inferiores en la parte delantera, abotonadura oculta, manga larga, cinto simulado en parte trasera, abertura en parte trasera, 2 bolsas en costado para meter mano en pantalón, cuello sport.

### Batas



TELA: Gabardina y mezclilla.

Composición:

- 100% algodón.
- Manga larga.
- Bolsa oculta.
- Con cinto simulado.

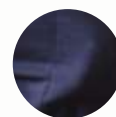


**Tallas**

**(34, 36, 37, 38, 40, 42, 44, 46, 48 Y 50).**

**LÍNEA INDUSTRIAL**

**Colores disponibles**



**AZUL MARINO**



**GRIS**

## Playera tipo polo



### PLAYERA T/POLO PIQUE 50/50 POLIÉSTER/ ALGODÓN AZUL REY

#### Colores disponibles

 **AMARILLO MANGO**

 **AZUL REY**

 **NARANJA**

 **BLANCO**

 **NEGRO**

 **ROJO**

 **GRIS**

 **BEIGE**

 **AZUL MARINO**

 **VERDE**



- Manga corta.
- Tela Open End.
- Algodón peinado

#### **+ Variedad de colores.**

Los tonos de las telas podrían variar

- Playera tipo polo: Composiciones 100% ALGODÓN, 50/50 % POL/ALG, cardigan en cuello y puño (diferentes tipos de cardigan).

**Tallas**  
**(S, M, L, G, XL).**

**LÍNEA PLAYERAS**

**Personalizamos tu playera.**





## PLAYERA TIPO POLO 50/50% POL/ALG. ROJA



- Manga corta.
- Tela Open End.
- Algodón peinado

**+ Variedad de colores.**

Los tonos de las telas podrían variar

### Colores disponibles

 **AMARILLO MANGO**

 **AZUL REY**

 **NARANJA**

 **BLANCO**

 **NEGRO**

 **ROJO**

 **GRIS**

 **BEIGE**

 **AZUL MARINO**

 **VERDE**

**Tallas**  
**(S, M, L, G, XL).**

**Personalizamos tu playera.**

## Playera cuello redondo



### PLAYERA CUELLO REDONDO

- Manga corta.
- 100 % algodón.
- + **Variedad de colores.**

Los tonos de las telas podrían variar



**Tallas**  
(S, M, L, G, XL).

**Colores disponibles**



**LÍNEA CASUAL**

**Personalizamos tu playera.**

**¡LA MEJOR OPCIÓN PARA TU UNIFORME!**



- Unisex, unitalla.



Gorra beisbolera/  
con maya.



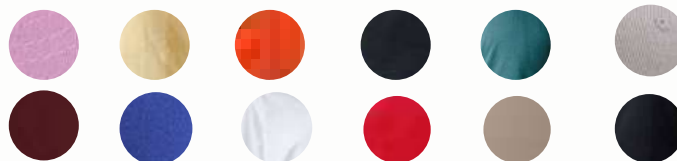
Gorra gabardina  
beisbolera.



### + Variedad de colores.

Los tonos de las telas podrían variar

### Colores disponibles



**LÍNEA CASUAL**

¡LA MEJOR OPCIÓN PARA TU UNIFORME!



# Sudaderas



**Cuello redondo en algodón.**

- SUDADERA BÁSICA.
- CUELLO REDONDO .
- 50/50 POL/ALG.
- CON PUÑO.



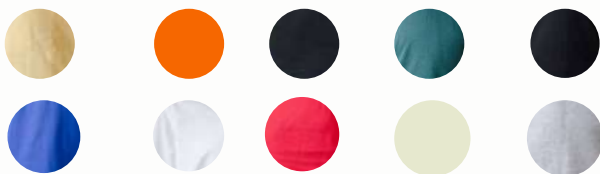
**Con capucha y bolsa.**



**Con capucha, zipper y bolsa.**



**Colores disponibles**



**Tallas  
(S, M, L, G, XL).**

**Personaliza tu sudadera.**

**LÍNEA CASUAL**

## Uniformes Especiales



- YOMPA.
  - Camisa racing.
  - Playera de alta visibilidad.
- Personalizamos tu uniforme.**



**Tallas de camisa (18,19).**

**Tallas de pantalones (28, 29, 30, 32, 33, 34, 36, 37, 38, 40, 42, 44, 46, 48 Y 50).**

**LÍNEA ESPECIAL**

## Uniformes Especiales



- Overol con franjas.
- Overol de mezclilla 12.05 OZ color azul índigo, prelavado y suavizado.
- Overol naranja.



**LÍNEA ESPECIAL**

**Tallas  
(34, 36, 37, 38, 40, 42, 44, 46, 48 Y 50).**

**Personalizamos tu uniforme.**



# Uniformes Especiales



## Batas

**TELA: GABARDINA**

**Composición:**

- 100% algodón.
- Manga corta.
- 2 bolsas frontales.
- Con cinto simulado.



**Tallas**  
**(34, 36, 37, 38,**  
**40, 42, 44, 46, 48 Y 50).**

**LÍNEA ESPECIAL**

**Colores disponibles**



**AZUL MARINO**

# Chamarras



- Con capucha, zipper y bolsa.
- Con capucha y bolsa.



- Chamarras rompe viento con gorra.



- Chamarras guardia.



- Chaleco Dama



- Chamarras cazadora.



- Chaleco Caballero



- Chamarras mezclilla.



- Chamarras rompe viento.

**LÍNEA CHAMARRA**

**Tallas  
(S, M, L, G, XL).**

**Personaliza tu chamarras.**

# Uniforme Guardia



- Camisa tipo vigilante.
- Dos bolsas al frente c/cartera, c/separador para pluma.
- Corte recto.
- Manga larga.
- Pantalón tipo vigilante.
- 2 bolsas al frente.
- 2 bolsas ocultas en la parte trasera.



¡LA EXCELENCIA HACE LA DIFERENCIA!



Da clic en los íconos de redes para ver promociones.



# GRUPO MANTEX



grupomantex



Grupo Mantex



[www.grupomantex.com](https://www.grupomantex.com)

UNIFORMES—INDUSTRIALES—CASUAL-MILITARES- T.COMANDO



Da clic en los íconos de redes para ver promociones.



 [grupomantex](https://www.instagram.com/grupomantex)

 [Grupo Mantex](https://www.facebook.com/GrupoMantex)



[www.grupomantex.com](https://www.grupomantex.com)

UNIFORMES—INDUSTRIALES—CASUAL-MILITARES- T.COMANDO